

## Инструкция за събиране на слюнка със Salivette®

Съберете слюнката в периода предписан от Вашия лекар. Ако не са ви дадени специални инструкции, се препоръчва трикратно събиране както следва:

- Първа проба - сутрешна, между 6 - 10 ч.
- Втора проба - следобедна, между 16 и 20 ч.
- Трета проба - вечерна (нощна), между 23:30 и 00:30 ч.

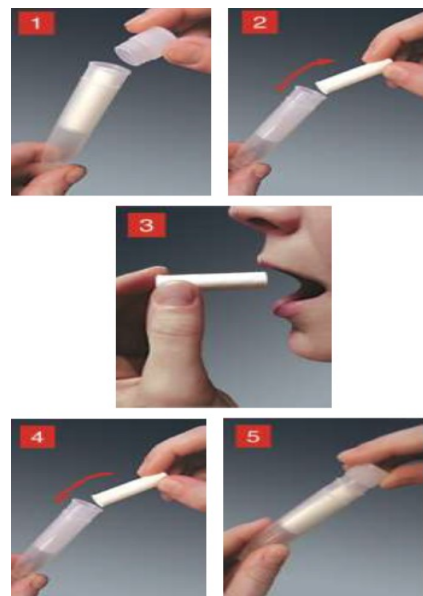
Слюнката се събира сутрин преди да измиете зъбите си. През деня, събирането на слюнка се провежда не по-рано от 30 мин. след хранене или пиене на течности за да се избегне контаминация с интерфериращи субстанции.

- 1) Отстранете капачката на „Salivette®“ (снимка № 1).
- 2) Извадете САМО тампона. Поддържащата вложка (помалката епруветка) трябва да остане в голямата епруветка (снимка № 2).

3) Леко дъвчете тампона поне 1 мин. За всеки случай, задръжте още малко тампона в устата си, докато почувствате необходимост да изплюете насъбралата се слюнка. **Събирането на достатъчно материал е ключово за изследването!**

- 4) Сега върнете напоения тампон в поддържащата вложка и затворете плътно с капачката (снимки № 4 и 5).

**ВАЖНО: поддържащата вложка трябва да остане в епруветката!**



**Надпишете съдчето с Вашите данни. Отбележете точния час на събирането.** Сера „Salivette®“ може да бъде доставена в лабораторията. Ако това не може да стане веднага или събирате няколко проби за денонощието, съхранете „Salivette®“ в хладилник!

**Важна бележка:** Да не се използва при деца под 3 год. и при пациенти с повишен риск от задавяне. САМО ЗА ЕДНОКРАТНА УПОТРЕБА !

SARSTEDT Aktiengesellschaft & Co. D-51588  
Nümbrecht

Store at room temperature · Technical modifications reserved