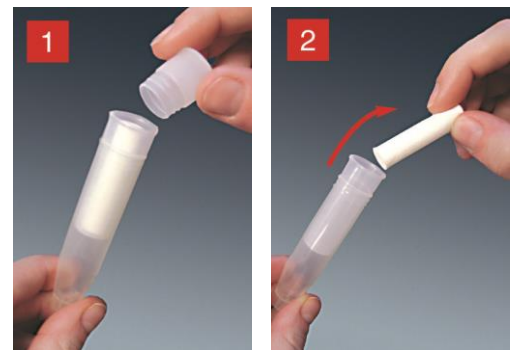


Инструкция за събиране на слюнка със *Salivette*[®]

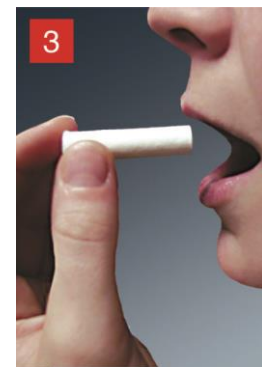
Съберете слюнката в периода предписан от Вашия лекар. Ако не са ви дадени специални инструкции, слюнката се събира сутрин преди да измиете зъбите си. През деня, събирането на слюнка се провежда не по-рано от 30 мин. след хранене или пиене на течности за да се избегне контаминация с интерфериращи субстанции.

1) Отстранете капачката на „Salivette[®]“ (снимка № 1).

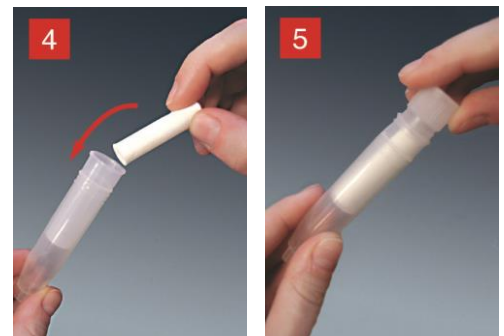


2) Извадете **САМО** тампона. Поддържащата вложка (по-малката епруветка) трябва да остане в голямата епруветка (снимка № 2).

3) Леко дъвчете тампона поне 1 мин. За всеки случай, задръжте още малко тампона в устата си, докато почувствате необходимост да изплюете насъбралата се слюнка. **Събирането на достатъчно материал е ключово за изследването!**



4) Сега върнете напоения тампон в поддържащата вложка и затворете плътно с капачката (снимки № 4 и 5).



Надпишете съдчето с Вашите данни. Отбележете точния час на събирането. Сега „Salivette[®]“ може да бъде доставена в лабораторията. Ако това не може да стане веднага или събирате няколко проби за денонощието, съхранете „Salivette[®]“ в хладилник!

Важна бележка: Да не се използва при деца под 3 год. и при пациенти с повишен риск от задавяне.
САМО ЗА ЕДНОКРАТНА УПОТРЕБА !